

Dados apurados de 7h do dia 16/09 às 7h do dia 17/09

TOTAL DE ATENDIMENTOS NO CECOVID

Pacientes:

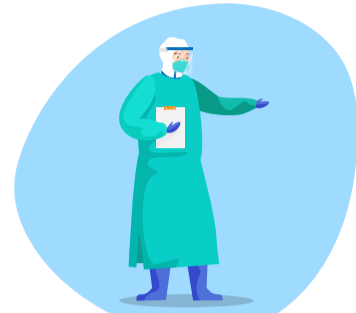


INDICADOS PARA INTERNAÇÃO



+

Trabalhadores:



=



RESULTADOS DOS EXAMES LABORATORIAIS REALIZADOS

Pacientes:



CONFIRMADOS

00

NÃO DETECTÁVEIS

01

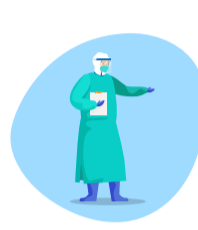
INCONCLUSIVO

00

EXAMES SOLICITADOS

01

Trabalhadores:



CONFIRMADOS

01

NÃO DETECTÁVEIS

03

INCONCLUSIVO

00

EXAMES SOLICITADOS

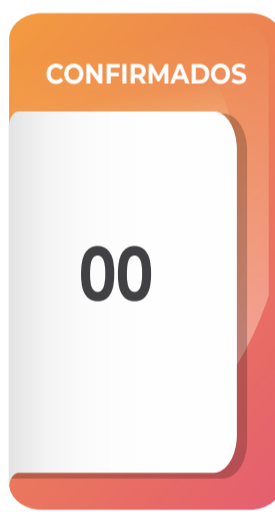
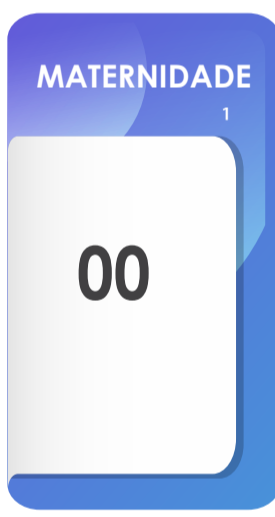
01

Exames solicitados = pedidos de exames realizados no sistema MV, incluindo as amostras em análise.

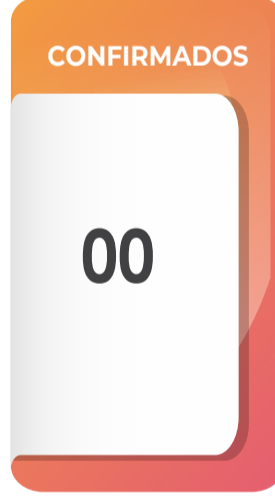
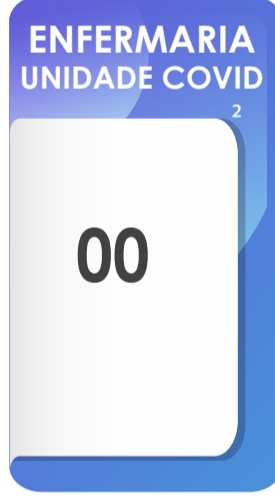
PACIENTES INTERNADOS NAS ÁREAS COVID-19

TOTAL DE PACIENTES INTERNADOS

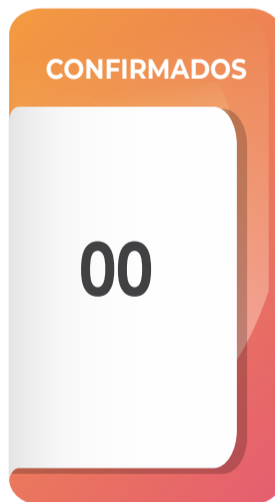
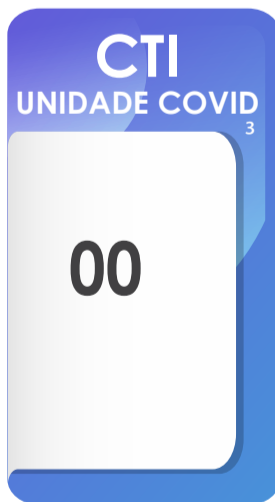
00



¹Total de leitos Covid - 2



²Total de leitos Covid - 8



³Total de leitos Covid - 4

Exames solicitados = pedidos de exames realizados no sistema MV, incluindo as amostras em análise.

Distribuição de casos de Covid-19:



CONFIRMADOS: 21.069.017
ÓBITOS CONFIRMADOS: 589.240
(16/09/2021, às 18h)
<https://covid.saude.gov.br/>



CONFIRMADOS: 2.106.357
ÓBITOS CONFIRMADOS: 53.899
(16/09/2021)
<https://www.saude.mg.gov.br/coronavirus>



CONFIRMADOS: 278.370
ÓBITOS CONFIRMADOS: 6.633
(16/09/2021)
<https://prefeitura.pbh.gov.br/saude/coronavirus>

CASOS COVID-19 NO RISOLETA (ACUMULADO DE 25/02/2020 A 17/09/2021)

Pacientes:



CONFIRMADOS: 1.701

ÓBITOS CONFIRMADOS: 418*

* Os dados consolidados são gerados pelo MV, porém estão sujeitos a revisão pelo NUVEH e pela Comissão de Óbitos que informarão qualquer necessidade de correção.

Trabalhadores:



CONFIRMADOS: 545 **

** A confirmação de casos de Covid-19 em trabalhadores consiste na realização do exame RT-PCR. Só são contabilizados no Boletim exames de RT-PCR realizados exclusivamente pelo HRTN.